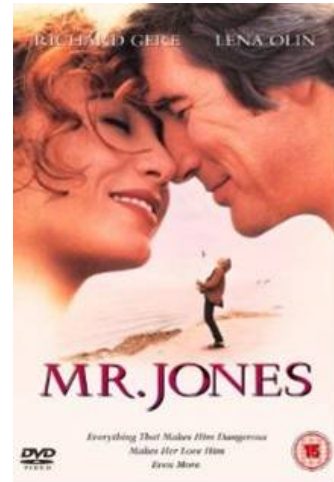


電影介紹

《伴我情深》(Mr. Jones)

電影背景

本片發行於1993，由李察吉爾、蓮娜歐琳、安妮班克勞馥主演。在歷史上，許多才華洋溢的名人都被認為可能有躁鬱症，本片為難得之以躁鬱症患者為主角的電影，男主角李察吉爾的詮釋相當出色，使得本片廣受好評，也成為李察吉爾的代表作之一。



男主角的躁鬱人生

躁鬱症在國外終身盛行率約為1%，而在台灣統計中，國人躁鬱症的盛行率大約0.3-0.5%左右，躁鬱症在眾多精神疾病中有其特殊的面向，曾有學者指出許多藝文創作者曾有疑似躁鬱的傾向，也曾有人提出躁鬱症患者確實因著情緒的奔放而常有著某種魅力。精神疾病的人如何面對愛情？身為醫護人員又該如何拿捏關係呢？



本片的男主角（李察吉爾 飾）是一名長相英挺的建築工人，外型瀟灑的他，卻因躁鬱症而常性情不穩，時而興奮高亢，時而抑鬱寡歡，在躁期時，他出手極其大方，會到處給小費，甚至用大鈔購買餐點卻表示無需找零，到店裡訂購名貴物品毫不手軟，甚至會在聽音樂會時過於投入、按捺不住高亢的情緒，激動地衝上音樂會的舞台，對旁人造成了很大的困擾，諸如此類影響其職能的不適切行為，終使得男主角入院，出院之後又因服藥不穩定而導致病情起伏，多次出入院。

後來，他愛上了照護他的心理工作者（蓮娜歐琳 飾），這也使女主角陷入愛情與專業界線的兩難。

學習目標

1.躁鬱症簡介

躁鬱症是常見的精神疾病之一，躁鬱症的個案會出現「躁期」與「鬱期」，病人在躁期時會顯得高亢，包括非常開心、有活力，甚至是易怒，或是容易對人或事有著過度的熱情或者是批判！甚至常因而更加投入某些活動或事務。而病人在鬱期時則顯得鬱鬱寡歡，包括心情低落、易哭泣，甚至是對自己生命的價值感到懷疑，除了自憐、自哀之外，甚至可能有自傷或自殺的危險。

2.家人因應

家有躁鬱症患者該怎麼辦？有多年諮商經驗的諮商心理師劉彥佐曾在衛教新聞中表示「躁鬱症患者通常病識感很低，因為初期會感覺情緒起伏很大、亢奮，但身邊的親朋好友只會認為他很有活力，不容易察覺。甚至諮當他們進入鬱期時，雖然會有感覺不開心，但他們可能會去健身房、會找朋友出去發洩情緒，會想辦法讓自己排解，所以一般人不容易發現，通常還是要靠自己發現。面對這類患者，人在脆弱時，如果用太激烈的言語，可能會讓他們感覺自己被攻擊、受到傷害，當他躁症時，就可能會有傷害性的反擊，或是極端脫序行為，但這些不是故意的，因為他們正在發病。」（劉彥佐口述/記者劉雅文報導）當家人們面對這類患者發作時，要做好心理建設，他並不是壞、也不是變了，而是生病了，需要一些陪伴或是醫療的介入。

3.社會及大眾的態度

社會大眾對於躁鬱症患者的態度，深深影響了躁鬱症患者重回社會懷抱的可能性。伊甸基金會精神疾病照顧者工作團隊指出「近年來，當一有人犯罪時，媒體很快的下標題，連結犯罪與精神疾病的關聯，而輿論開始喧嘩。然而在國內外相關的研究當中，絕大部分的犯罪都非精神障礙者所為」，且若「根據衛福部 105 年的資料顯示，每年在精神科就診人數為 252 萬人，幾乎就是台灣人口總數的十分之一。252 萬人在這個島嶼上的生活的人，或許是我們身邊的親友、或許是我們自己。因為工作壓力而失眠、因為家庭工作而無法控制自己情緒、因著生命中的走不過去的創傷，身心開始超過自己可以承擔和掌握的程度，需要所愛身邊的人一起支持，需要有不同專業的團隊協助。精神議題不是特定少數人的事情，而是所有人的事情。」

參考資料

1. MovieStillsDB- Mr. Jones <https://www.moviestillsdb.com/movies/mr-jones-i107611/655a193c>
2. 圖片出處：
<https://i.pinimg.com/originals/dd/00/33/dd0033d7e9887d90d6484c2536de552a.jpg?fbclid=IwAR1uVrYkQguWG0K7C-uQyKq5ga6yuRoackxeDHBkyWdGD-fbHB3cNJ3qP04>
3. Wmoov 電影-伴我情深 <https://wmoov.com/movie/details/13138>
<https://www.moviestillsdb.com/movies/mr-jones-i107611/655a193c>
4. 台大醫院神經部-教學研究與服務-電影與醫學
<https://www.ntuh.gov.tw/neur/2/%E4%BC%B4%E6%88%91%E6%83%85%E6%B7%B1.aspx>
5. 開眼電影網：伴我情深 Mr. Jones
<http://app2.atmovies.com.tw/film/fQatm0854122/>
6. 謝和弦躁鬱症發作導致脫序行為？聽聽諮商師怎麼說（記者劉雅文／台北報導 -2019-12-17） 13:51:07 <https://www.nownews.com/news/20191217/3823006/>
7. 媒體與精障的距離 | 媒體不該獵巫，而是思考如何接住精障者（文 / 伊甸基金會精神疾病照顧者工作團隊） <https://www.civilmedia.tw/archives/83667>
8. 台中榮民總醫院嘉義分院-身心醫學科衛教
<http://web.vhcy.gov.tw/PageView/RowViewDetail?WebRowsID=cfee6253-433f-451e-b5c6-df61f79956a9&UnitID=9560bc3c-9b11-43a8-9cd7-89c676199787&CompanyID=e8e0488e-54a0-44bf-b10c-d029c423f6e7&AspxAutoDetectCookieSupport=1>