

對你愛愛愛~不完

護理部 陳玟霖

2020/08/27



學員寫下對團隊的
期望或想像中團隊
要具備的...





動 — 動



關於我~

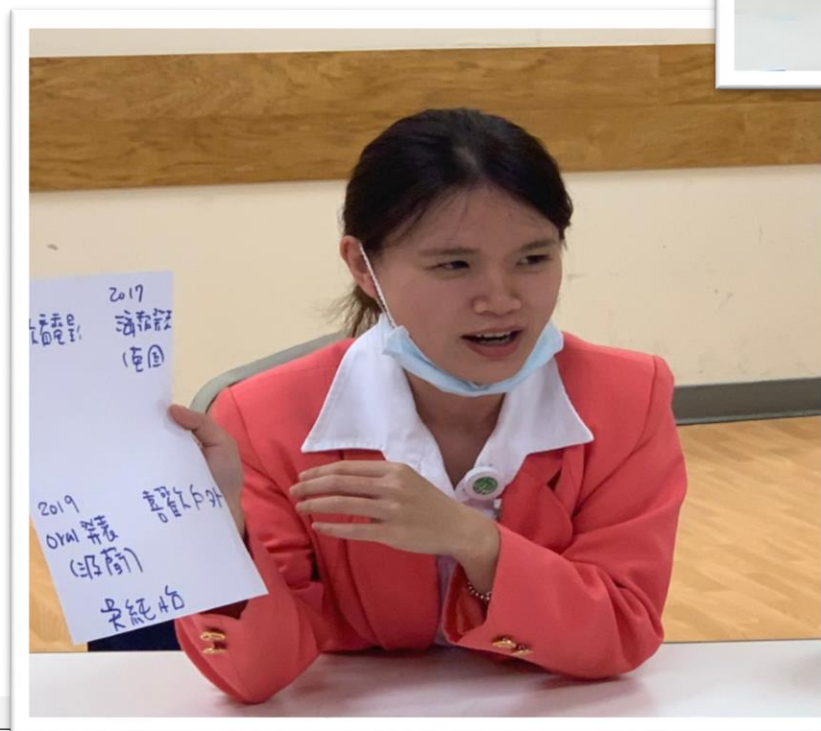
三真一假



你的.....三真一假!



從“自我介紹”開始.....重新發現另一個自己且願意分享....







特別的 ~ ~ ~ 你!

向更多人“介紹自己”

銘希
 1. 喜弄人
 2. 喜歡小朋友
 X3 喜歡 swim
 + 愛喝酒

我是非最果敢的
 我們家有隻狗
 X 我不喜歡
 我愛吃辣乾

三頁一假

喜弄 二頁一假
 ① 規則 ② 台北
 ③ 台北 ④ 台北

喜歡閱讀
 喜歡游泳 X
 喜歡吃美食
 很會聊天
 鼻子
 2. 眼部
 X 3. 双眼皮
 4. 大腿

尤香琴
 看書
 吃東西
 拳擊
 插畫 X
 溫和
 朋友
 打球

① 搭捷運 100%
 X ② 自由潛水愛好者
 ③ 登山愛好者
 ④ 溫和的人

李沁玲
 會煮飯
 會開車
 會喝啤酒 X
 喜歡唱歌

X 喜歡讀書
 愛運動

喜讀電影
 2019
 台北

會煮飯
 愛運動
 二個小孩

游泳	運動
爬山	讀書

台北人	2 個小孩
英文不好	唱歌

喜劇
 游泳
 唱歌
 討厭下雨

三頁一假
 1. 聽音樂
 2. 台北人
 X 3. 睡覺
 4. 會開車



說一說

愛自己

了解自己





四色記者



你最滿意的自己個性特質?



你最常用什麼方式犒賞自己?



對自己未來的期望?(工作)



你用什麼方法融入目前的醫護團隊?

- **同**花色**找**隊友
- 特派記者回新聞台





問題引導 練習統整 嘗試轉述





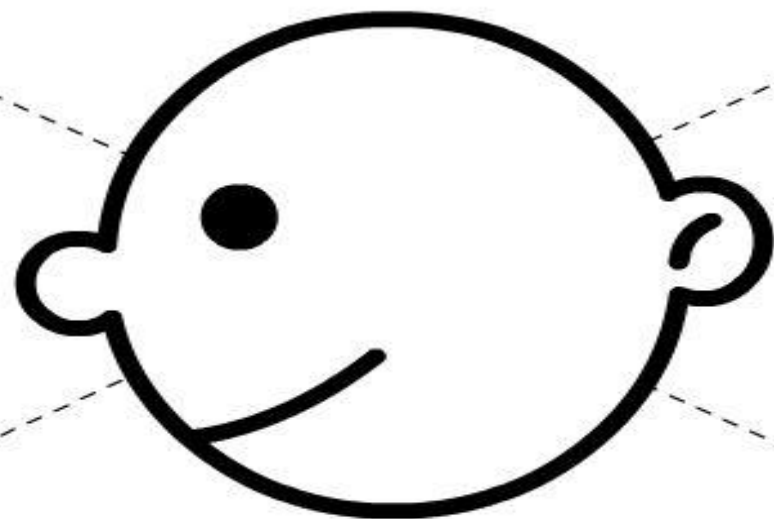
I SEE YOU



寫下來

想或感覺？

看到？



聽到？

說或做？

有什麼痛苦？

想獲得什麼？

如果我是....



練習換位思考





接住~~我的愛愛愛!



發生什麼事?

你聽到?看到?感覺到?.....



在一起







新光醫院

新光吳火獅紀念醫院

關心您健康的好朋友

 新光醫療財團法人
新光吳火獅紀念醫院
SHIN KONG WU HO-SU MEMORIAL HOSPITAL

夜間門診(18:00~21:00) 週日門診(09:00~12:00)

士林區文昌路95號 人工掛號: 28333000
總機: 02-28332211 語音掛號: 28335000
<http://www.sh.org.tw/>

急診
EMERGENCY



新華醫院

新華醫院紀念醫院

新華醫院紀念醫院

新華醫院紀念醫院

20



再次分組，共同完成任務!





想 一 想

藉由“照片”引導，說出自己
心中對團隊活動的感受...





破解 愛的定義..

這樣寫對嗎？



7. 延伸反思:

經過活動，未來~我可以怎麼做，讓單位(團隊)會更好?(請至少寫下3項做法)

1. 主動積極拉進每一位一板，
一起往前進。

2. 良性溝通

3. 同理心^心的^心互相^心去^心釋善意^心
多對人一笑，少一臭臉。

課程建議:

時間可以拉長一點，
想要整個下午

7. 延伸反思:

經過活動，未來~我可以怎麼做，讓單位(團隊)會更好?(請至少寫下3項做法)

開放自己，促進團隊交際

課程建議:

很好，有很棒收穫

7. 延伸反思:

經過活動，未來~我可以怎麼做，讓單位(團隊)會更好?(請至少寫下3項做法)

互相肯定、扶持，不斷循環，讓團隊向上累積。

課程建議:

耳目一新，遊戲化教學，從小故事學到做事的
道理

7. 延伸反思:

經過活動，未來~我可以怎麼做，讓單位(團隊)會更好?(請至少寫下3項做法)

主動參與

眼觀四面，耳聽八方

相信伙伴

課程建議:

活動豐富但時間緊湊