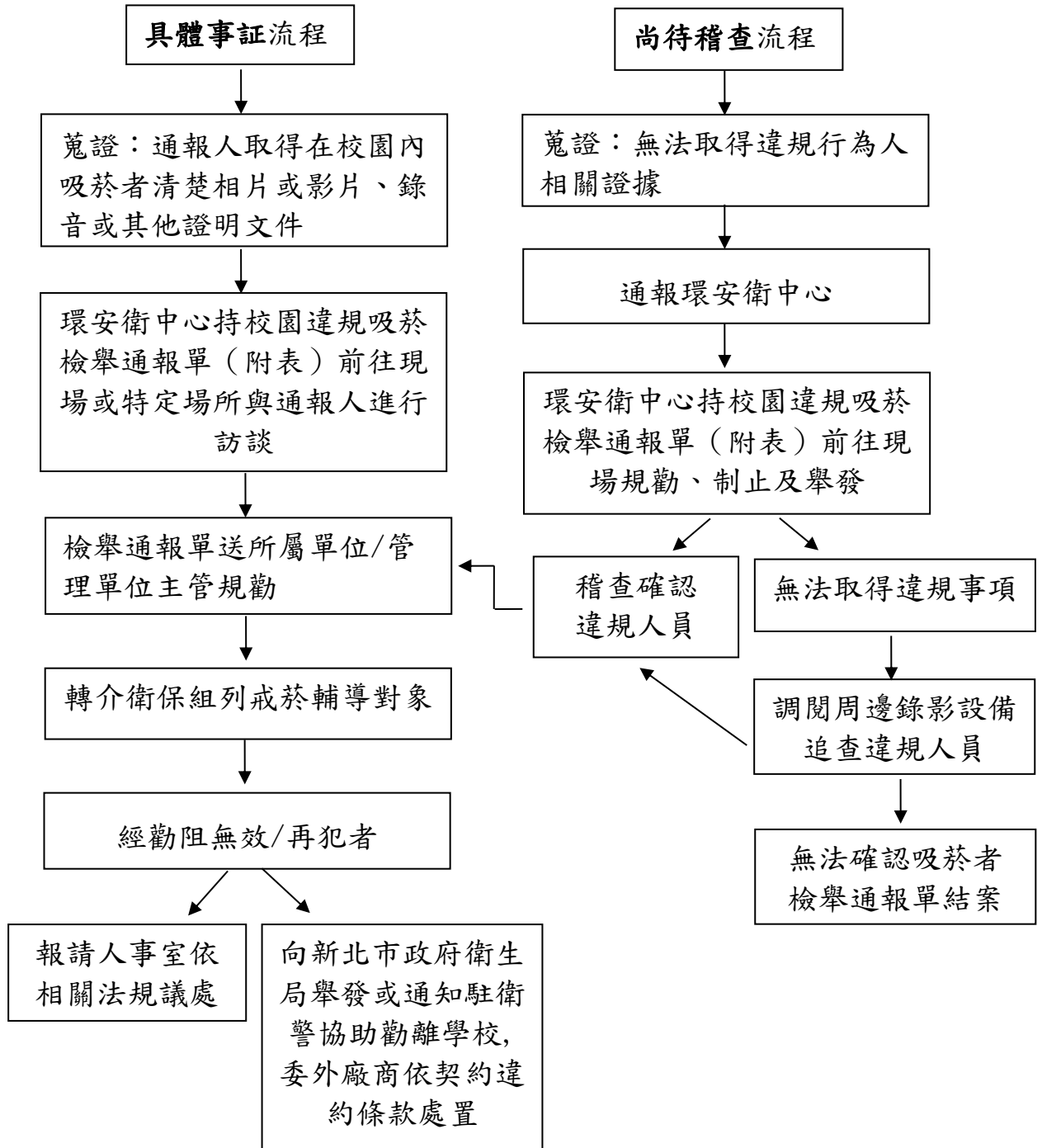


輔仁大學校園違規吸菸通報流程

112. 11. 22 簽報核定

- 一、 依據:本校「菸害防制辦法」及「菸害防制施行細則」規定制定
- 二、 對象:本校教職員工、廠商、外包及校外人士
- 三、 通報流程及相關處置:
- 四、



輔仁大學校園違規吸菸檢舉通報單

附表

112.11.9

通報日期	年	月	日	時	分
通報人系所					
通報人			職編/學號		
電話/手機					

一、違規吸菸者 基本資料			結案單號:		
違規日期	年	月	日	時	分
違規地點	建物/大樓: _____				
	教室號碼: _____				
	校園內: _____				
姓名			單位		
職編/身分證字號			分機/手機		
違規態樣簡述					違規次數: _____

三、違規吸菸者 吸菸照片(至少一張)	

處理經過				
------	--	--	--	--

承辦人	承辦主管	違規者主管	違規者一級主管	人事室
初犯	初犯	二犯	二犯	再犯